



AMBITO VALLE BREMBANA
COMUNITÀ MONTANA
VALLE BREMBANA
ENTE GESTORE PIANO DI ZONA 2021-2023



La Bonne Semence



FONDAZIONE DELLA
COMUNITÀ
BERGAMASCA ONLUS

ORA *e* OLTRE

TRUST E DOPO DI NOI IN VALLE



ORA^eOLTRE

TRUST E DOPO DI NOI IN VALLE

Questo progetto nasce dalla sollecitazione dell'Ufficio di Piano e di alcuni partecipanti al "Tavolo salute mentale" della Valle Brembana, da anni luogo di confronto sulle problematiche della salute mentale e della disabilità. Si sviluppa in seguito al percorso "Sogni, Bisogni e Patrimoni" coordinato da ATS Bergamo, sede di riflessione e lavoro sul tema del "Dopo di noi" (L. 112/2016).

Riscontrando la forte preoccupazione di molte famiglie circa il futuro dei propri figli con disabilità, le quali si interrogano su come poter assicurare una buona qualità della vita ai propri cari, risulta **necessario porsi sin da subito domande sul "dopo di noi" per costruire percorsi di senso "durante noi"**.

È giunto il momento di supportare chi questa preoccupazione la vive costantemente:

il nostro compito quindi è accompagnare.

L'obiettivo del progetto è far conoscere lo strumento del Trust e le possibilità ad esso connesse. Il Trust si pone come punto di continuità tra il durante e il dopo di noi, consentendo da un lato una migliore e più proficua amministrazione dei beni destinati al parente con disabilità, dall'altro la realizzazione di un progetto di vita che assicuri allo stesso continuità nel percorso appoggiandosi ai servizi presenti sul territorio.

La Bonne Semence è la cooperativa che porta avanti e coordina il progetto perché insieme alla famiglia Vismara ha stipulato il primo atto di Trust a Bergamo: **"La vita di Samantha"**, agosto 2020. In seguito ad un lungo percorso di conoscenza e di costruzione di una relazione tra la cooperativa e la famiglia, Cesare Vismara ha scelto di affidare la gestione di alcune risorse (economiche, finanziarie, patrimoniali) destinate alla figlia Samantha e la cura del suo progetto di vita a Flavio Valli (trustee del progetto), designando quale beneficiario finale La Bonne Semence.

Sono inoltre coinvolti nel progetto consulenti ed esperti che possano accompagnare ed approfondire il tema con le famiglie interessate (avvocato, notaio, CAF..) e le reti territoriali.

ORA^eOLTRE

TRUST E DOPO DI NOI IN VALLE

perché TRUST?

Si tratta di uno strumento giuridico previsto dalla legge del Dopo di noi, ma al tempo stesso **“trust” significa fiducia**, in questo caso quella fiducia che una famiglia decide di dare a una persona, una realtà, che un domani si prenderà cura del proprio caro. Una fiducia che si instaura attraverso relazioni di cura, foriere di passioni disinteressate, rassicuranti sul percorso da intraprendere, coinvolgenti nella costruzione di un progetto comune. Un percorso completo che va oltre il mero strumento giuridico.

perché DOPO DI NOI?

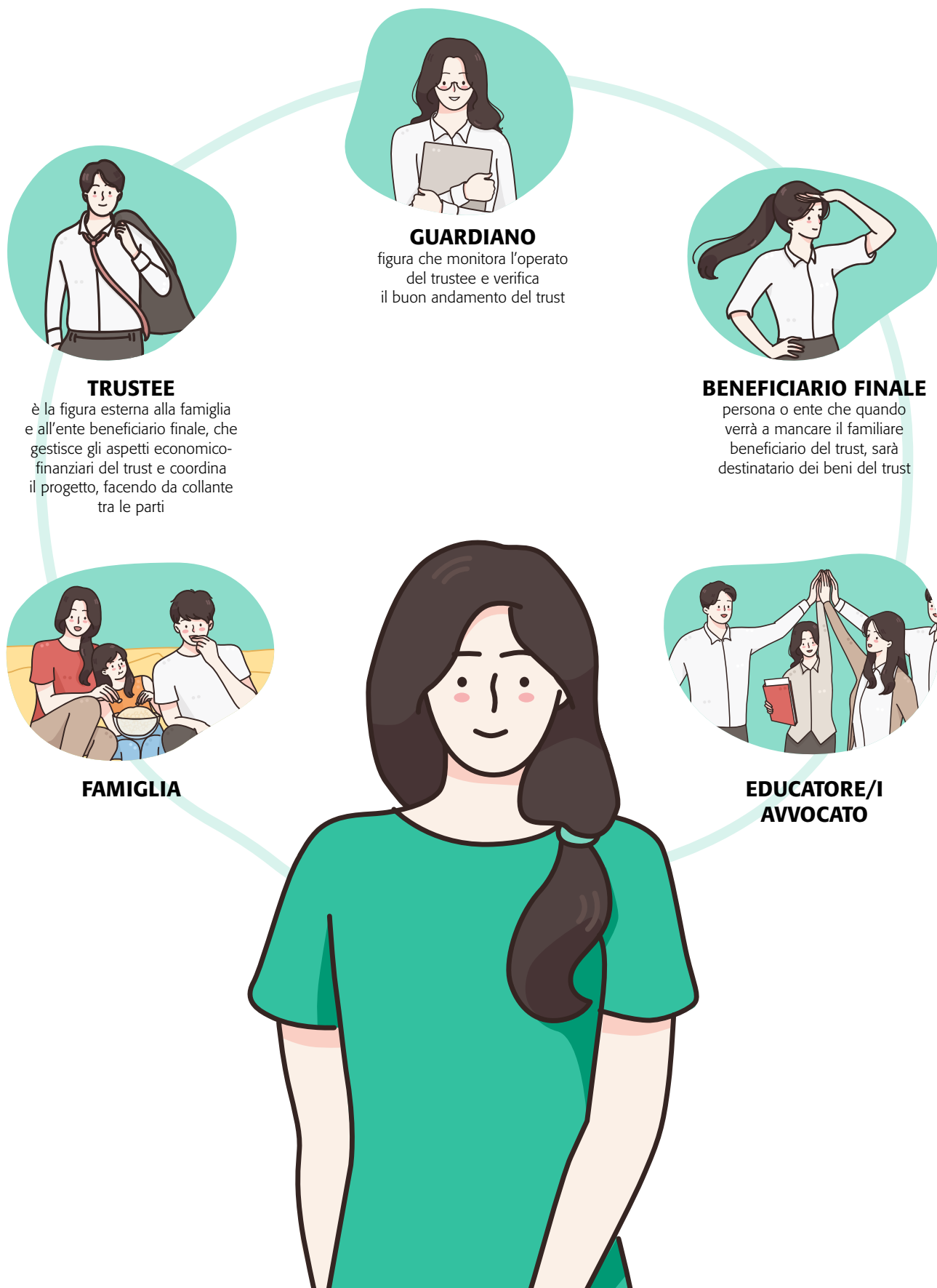
Spesso quando si ha un familiare con disabilità, la famiglia si occupa direttamente e quasi completamente della sua crescita, cura e sicurezza. Ma è altrettanto necessario riflettere e porre le basi per quando un domani non lo si potrà più fare in prima persona. Costruire il dopo di noi “durante noi”, un’opportunità che viene resa possibile grazie alla Legge 112/2016 meglio nota come Legge del Dopo di noi.

perché IN VALLE?

Nonostante i numerosi tentativi di aggregazione e le molte realtà impegnate nel sociale, la Valle Brembana fatica a sviluppare luoghi di incontro e di scambio per le famiglie di persone con disabilità. Questo progetto, nato in seno all’ Ambito e alla Comunità Montana Valle Brembana e realizzato dalla cooperativa La Bonne Semence grazie anche al contributo di Fondazione della Comunità bergamasca, vuole informare e offrire nuovi strumenti alle famiglie per assicurare ai loro cari un futuro degno, studiato sulle singole esigenze



La Rete



TRUSTEE

è la figura esterna alla famiglia e all'ente beneficiario finale, che gestisce gli aspetti economico-finanziari del trust e coordina il progetto, facendo da collante tra le parti

GUARDIANO

figura che monitora l'operato del trustee e verifica il buon andamento del trust

BENEFICIARIO FINALE

persona o ente che quando verrà a mancare il familiare beneficiario del trust, sarà destinatario dei beni del trust

FAMIGLIA

EDUCATORE/I AVVOCATO

ORA & OLTRE

TRUST E DOPO DI NOI IN VALLE

Nello specifico come funziona?

Questo strumento permette di destinare patrimoni di qualunque tipo da parte del disponente (familiare) a vantaggio di un figlio/parente con disabilità per assicurarne una migliore rendita nel lungo periodo.

La figura del **trustee**, individuata dal disponente, amministra i beni collocati in Trust e lo fa secondo le regole e le finalità dettate dal disponente e sotto la supervisione ed il controllo di un guardiano.

L'amministrazione dei beni avviene con lo scopo di realizzare un programma di azioni a beneficio di chi si vuole tutelare. La persona con disabilità beneficerà quindi del reddito (ed eventualmente del patrimonio) del Trust per realizzare il proprio "progetto di vita".

Alla sua morte i beni residuati dal Trust saranno devoluti ad un altro soggetto o ente predeterminato dal disponente, il beneficiario finale.

Il trust può essere individuale (in favore del figlio) **oppure collettivo** (coinvolge più persone con disabilità di diverse famiglie). Questo strumento prevede, oltre agli aspetti giuridico-amministrativi, anche la stesura di un "**progetto di vita**" costruito tra le parti per assicurare al soggetto disabile cura, benessere e tutele senza discontinuità tra il periodo in famiglia e "dopo la famiglia".

le azioni previste

Informazione diffusa:

diffusione della conoscenza dello strumento tramite una presentazione pubblica e diversi strumenti comunicativi

Approfondimenti e vicinanza:

individuati i gruppi interessati, organizzazione di incontri a tema di stampo divulgativo sul territorio e aperti a tutti

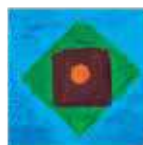
Messa a disposizione di esperti e di esperienze:

accompagnamento di gruppi o singole famiglie nella realizzazione del Trust in forma individuale o collettiva



SCAN ME

Scopri di più



La Bonne Semence

Impresa sociale per la salute mentale

Via Drago, 1760 - 24013 Oltre il Colle (BG)
Tel. 0345 51756 - info@labonnesemence.org

www.labonnesemence.org

aderente a contratto di rete



con il contributo di



AMBITO VALLE BREMBANA

COMUNITÀ MONTANA
VALLE BREMBANA
ENTE GESTORE PIANO DI ZONA 2021-2023



FONDAZIONE DELLA
COMUNITÀ
BERGAMASCA ONLUS

